



**TEMPO PAM SRL**, cu sediul in localitatea Panic, str. principala nr 1T, **angajeaza:**

-Inginer programator CNC (centre de frezare, strunguri): se utilizeaza programe licentiate SolidWorks si SolidCam -> 1 loc

-Operator CNC (centre de frezare, strunguri): se ofera instructaj la locul de munca ->2 locuri

Mai multe informatii se pot obtine la numerele de telefon:

0745/393.130 Dorin Hendea

0754/404.735 Catalin Baiceanu, sau la sediul firmei sus-mentionat.



## SISTEME PNEUMATICE / HIDRAULICE / ELECTRICE DE PRINDERE ȘI MIȘCARE

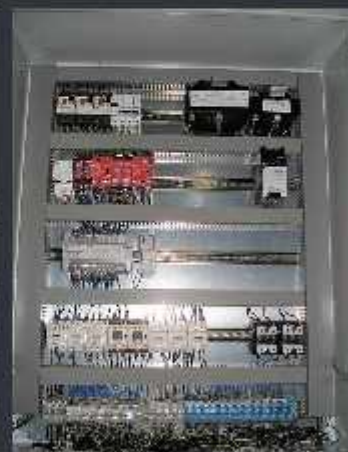
- proiectare și execuție după necesitățile clientului / execuție după documentația clientului.



Ansamblu pneumatic Rabateuse



Stație PVB - du ap electric



Stație PVB - electric, pneumatic



Ansamblu pneumatic piano



Post PS -acționare pneumatică, electrică



Ansamblu conjuncto - pneumatic, electric



Dispozitiv pneumatic steartare



Ansamblu rolă motorizată - electric



Dispozitiv pneumatic



Hometrainer assy - e ectric, pneumatic



L netă

## ROȚI DINȚATE, ROȚI DE LANȚ

- danturarea se face cu freze melc-modul, cu diametrul maxim 440 mm;
- danturare dreaptă sau înclinată, cu modul cuprins între 0,5-8 (și mai mare dacă este solicitare);
- roți de lanț cu freză melc- modul, cuprins între 3/8"-2";
- dantură conică cu freze modul, până la modul 10;
- la solicitarea clientului, roțile danturate pot fi tratate termic în întreaga masă sau numai la dantură prin cementare sau CIF- are.

## PRELUCRARE PIESE DE SCHIMB PRIN STRUNGĂRIE ȘI FREZARE

- arbori axe, prelucrate pe CNC cu diametrul maxim de 720 mm și L=1200mm, iar prelucrat pe mașini unelte clasice, la L= 4000mm;
- flanșe, până la diametrul de 1000mm;
- alezaje cuprinse între 50-1600mm;
- bucși din oțel, bronz, fontă grafitată, aluminiu, prelucrate CNC cu diametrul 20-720mm;
- alte lucrări complexe: matrițe, corpuri sferice, etc.



Roți acoperite cu poliuretan 70 shori



Roți dințate



Flanșe cu scobitură pentru garnitură și găuri de prindere



Inele de legătură



Lagăr cu alezaj 200mm



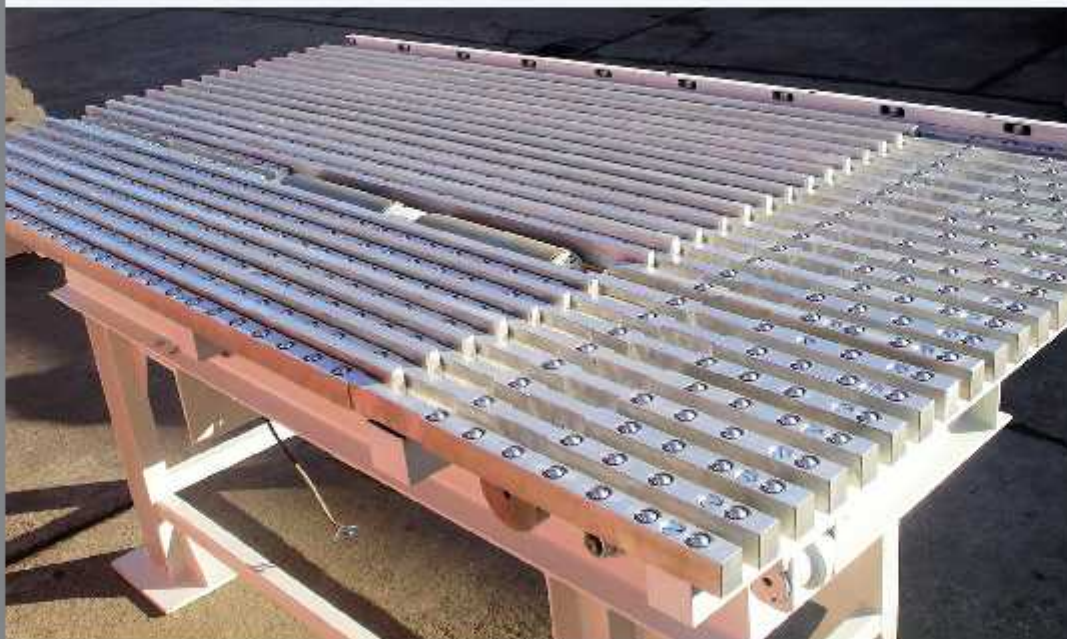
Execuție flanșă cu diametrul de 1200mm

## BENZI TRANSPORTOARE ȘI SUPRAFETE (MESE) OMNIDIRECȚIONALE

- proiectare și execuție după necesitățile clientului / execuție după documentația clientului;
- dotate cu benzi Intalox, Pentamelec, Chiorino, cauciuc, în funcție de sarcina utilă și domeniul de utilizare;
- vopsite sau galvanizate.



Bandă transportoare



Pat cu bile

## CĂRUCIOARE INDUSTRIALE PRODUS / SEMIPRODUS

- proiectare și execuție după necesitățile clientului / execuție după documentația clientului;
- dotate cu roți fixe, mobile, cu sau fără frână, din cauciuc sau poliamidă în funcție de sarcina utilă;
- vopsite sau galvanizate.



Cărucioare industriale

## REPARAȚII UTILAJE DE LUCRU

- execuție după documentația clientului;
- se fac operații de strunjire, frezare, sudare, asamblare;
- vopsire / galvanizare / fosfatare.



Linetă 5.5 tone înainte și după reparație

## CONTAINERE, RASTELE, ETAJERE, ALTE CONFECTII METALICE

- proiectare și execuție după necesitățile clientului / execuție după documentația clientului;
- la cererea clientului, se asigură marcaj CE;
- vopsite sau galvanizate.



Container cu pereți despărțitori mobili



Container cu pereți despărțitori mobili



Raft metalic pentru flanșe